

## > vorsass – chüematte – waldegg

### Zahlen und Fakten

|                |  |
|----------------|--|
| Ausgangspunkt  | Mittelstation Vorsass  |
| Zielort        | Waldegg  |
| Wanderzeit hin | 2 bis 3 km pro Stunde (je nach Schneemenge und Beschaffenheit der Route) |
| Distanz        | 10,0 km  |
| Höhendifferenz | 200 m (Aufstieg) / 500 m (Abstieg)                                       |

### Abwechslungsreiches Schneeschuhlaufen mit traumhaftem Panorama

Von der Mittelstation Vorsass steigt man nordostwärts hinauf Richtung Flösch. Nach einer kurzen Waldpartie folgt offenes Gelände, welches einen wunderbaren Blick über den Thunersee frei gibt. Ab Flösch geht es weiter durch unberührten, lichten Wald bis Unterburgfeld. Die Alphütte vor prächtiger Kulisse mit dem bekannten Dreigestirn Eiger, Mönch und Jungfrau lädt zu einer Verschnaufpause ein. In entgegengesetzter Richtung zum Winterwanderweg führt die Schneeschuhroute erst wieder hinauf zur Chüematte hinüber. Bei schönem Wetter ist an den Wochenenden hier das Chüematte Beizli offen. Ab Chüematte erfolgt der Abstieg auf dem Winterwanderweg. Via Hohwald erreicht man die Bushaltestelle Waldegg beim Hotel Regina.

### An- / Abreise

#### Hinfahrt bis Beatenbucht

- **Bus:** STI Bus Nr. 21, Linie Thun–Interlaken bis Haltestelle «Beatenbucht»
- **Auto:** ab Thun Richtung Gunten–Interlaken. Sie können Ihr Auto gleich bei der Niederhornbahn in der Beatenbucht im schneefreien Parkhaus abstellen (kostenpflichtig).
- **Schiff:** ab Thun oder anderen Haltestellen entlang des Thunersees bis Station «Beatenbucht» und weiter mit der Standseil- und Gruppenumlaufbahn aufs Niederhorn.

#### Hinfahrt bis Beatenberg

- **Bus:** PostAuto Nr. 101, Linie Interlaken–Beatenberg bis «Beatenberg, Station»
- **Auto:** ab Interlaken Richtung Beatenberg Station. Sie finden Parkplätze an der Niederhornbahn oder im Parkhaus Beatenberg Lood (kostenpflichtig).

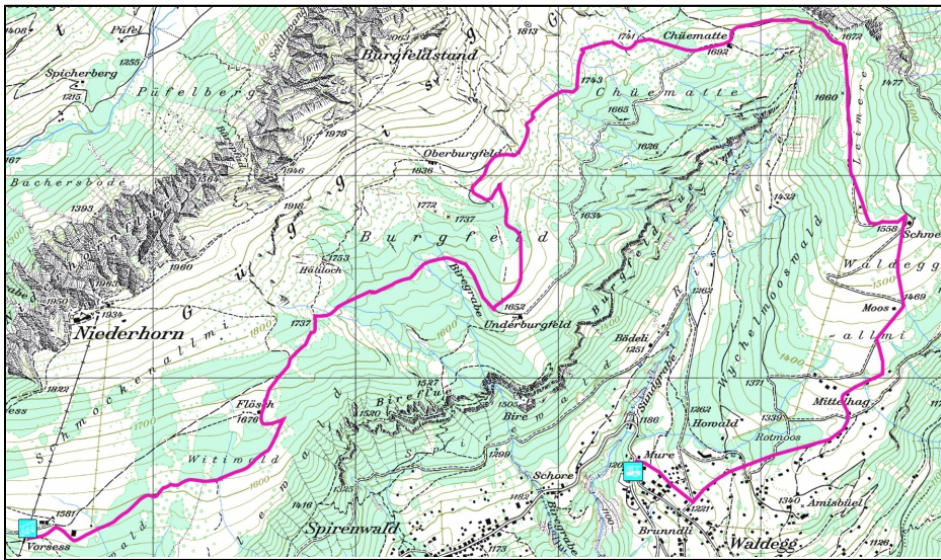
**Rückfahrt** ab Beatenberg, Waldegg mit dem PostAuto (Nr. 101) in Richtung Interlaken oder Richtung Beatenberg Station und mit der Standseilbahn in die Beatenbucht. Weiterreise mit dem STI-Bus (Nr. 21) bis Bahnhof Thun oder bis Interlaken.

[Anreisemöglichkeiten](#)

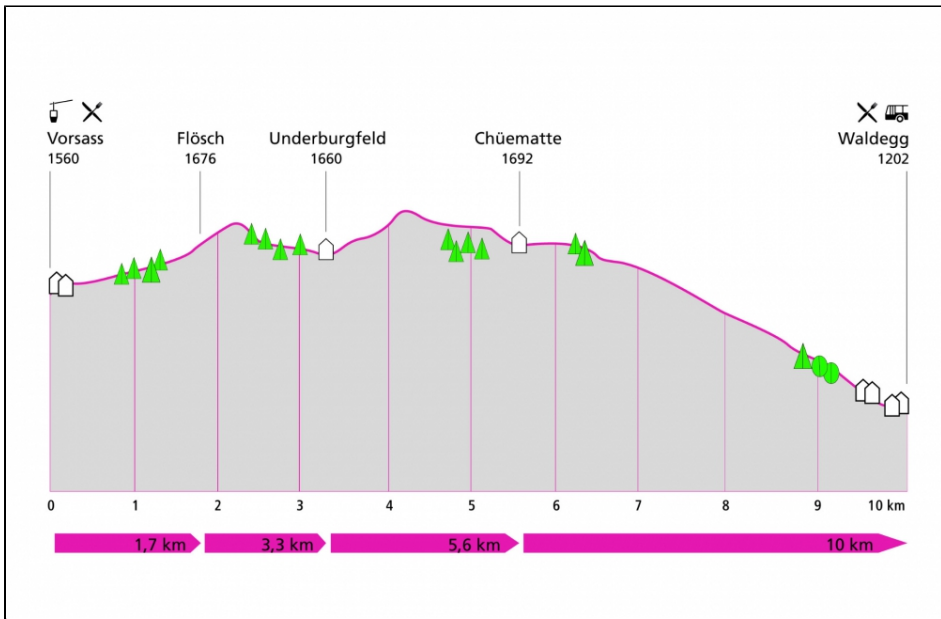


#### Niederhornbahn AG

Tel. +41 (0)33 841 08 41,  
Infotel. +41 (0)33 841 14 20  
Fax +41 (0)33 841 14 72  
[info@niederhorn.ch](mailto:info@niederhorn.ch), [niederhorn.ch](http://niederhorn.ch)



Karte Vorsass-Waldegg



Profil Vorsass-Waldegg