

# > vorsass – bodenalp – beatenberg station (1 h 30 min)

## Zahlen und Fakten

|                |                       |
|----------------|-----------------------|
| Ausgangspunkt  | Mittelstation Vorsass |
| Zielort        | Beatenberg Station    |
| Wanderzeit hin | 1 h 30 min            |
| Distanz        | 5,8 km                |
| Höhendifferenz | 440 m                 |

## Einfache Strecke auch für nicht geübte Wanderer

Eine einfache Strecke auch für Wanderer, die nicht so gut zu Fuss sind. Von Vorsass aus führt Sie der Weg in einen tief verschneiten Wald. Es ist durchaus möglich, Rehe und Gämse auf Nahrungssuche anzutreffen.

Bis zur Bodenalp wandern Sie leicht bergab auf breiten Wegen. Ab Bodenalp führt die Strasse durch den Wald. Nach der Haberelegi öffnet sich die Aussicht und Sie können einen wunderbaren Blick über den Thunersee zum Niesen und dem Kandertal geniessen. Hier liegt die Hälfte des Weges bereits hinter Ihnen.

Nun kommt der schönste Teil der Winterwanderung – Landgebiet mit stets sagenhaftem Ausblick. In der Dämmerzeit ist die Wahrscheinlichkeit gross, dass Gämse und Rehe sich zeigen.

Jetzt geht es abwärts durch kurze Waldabschnitte und offene Weiden bis zu den ersten Häusern von Beatenberg.

## An- / Abreise

### Hinfahrt bis Beatenbucht

- **Bus:** STI Bus Nr. 21, Linie Thun–Interlaken Ost bis Haltestelle «Beatenbucht»
- **Auto:** ab Thun Richtung Gunten–Interlaken. Sie können Ihr Auto gleich bei der Niederhornbahn in der Beatenbucht im Parkhaus abstellen (kostenpflichtig).
- **Schiff:** ab Thun oder anderen Schiffstationen entlang des Thunersees bis Schiffstation «Beatenbucht» und weiter mit der Standseil- und Gruppenumlaufbahn aufs Niederhorn.

### Hinfahrt bis Beatenberg

- **Bus:** PostAuto Nr. 101, Linie Interlaken West–Beatenberg bis «Beatenberg, Station»
- **Auto:** ab Interlaken Richtung Beatenberg Station. Sie finden Parkplätze an der Niederhornbahn oder im Parkhaus Beatenberg Lood (kostenpflichtig).

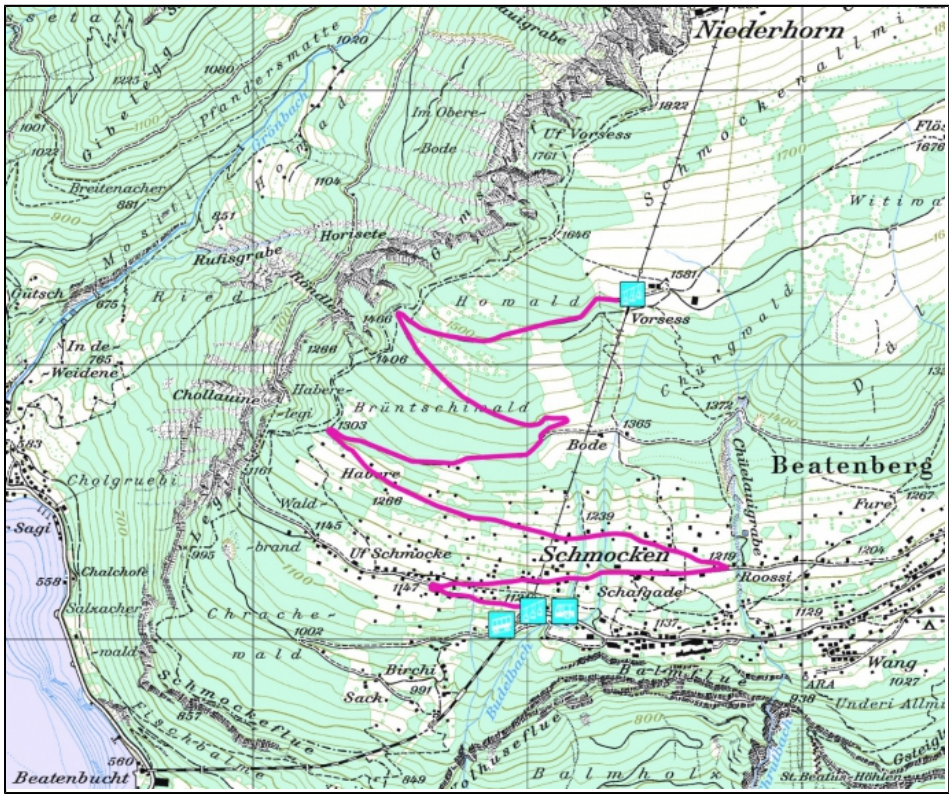
**Rückfahrt** ab Beatenberg mit dem PostAuto (Nr. 101) in Richtung Interlaken West oder mit der Standseilbahn in die Beatenbucht und mit dem STI-Bus (Nr. 21) weiter bis Bahnhof Thun.

[Anreisemöglichkeiten](#)

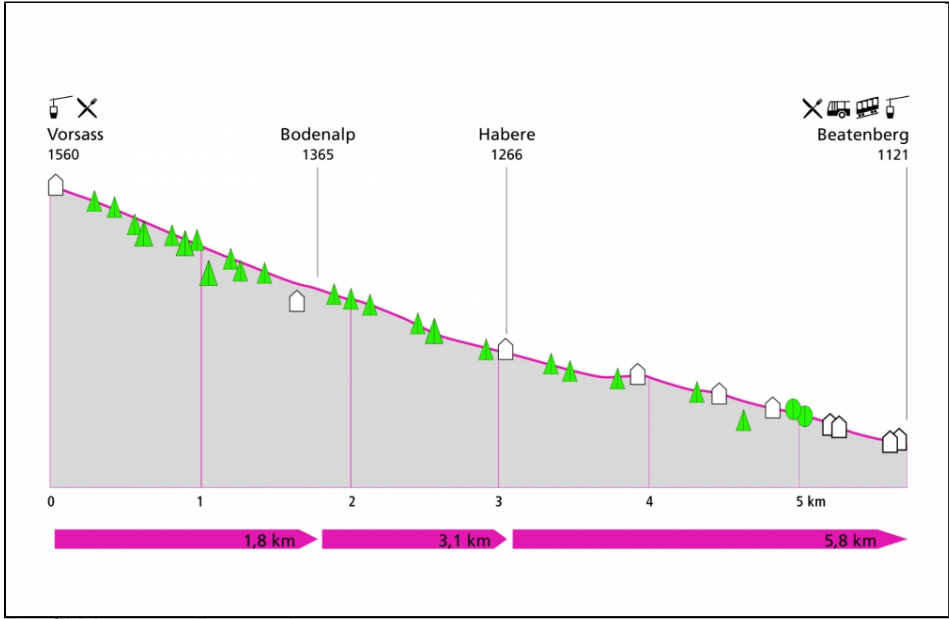


### Niederhornbahn AG

Tel. +41 (0)33 841 08 41,  
Infotel. +41 (0)33 841 14 20  
Fax +41 (0)33 841 14 72  
[info@niederhorn.ch](mailto:info@niederhorn.ch), [niederhorn.ch](http://niederhorn.ch)



Karte Vorsass-Beatenberg



Profil Vorsass-Beatenberg